

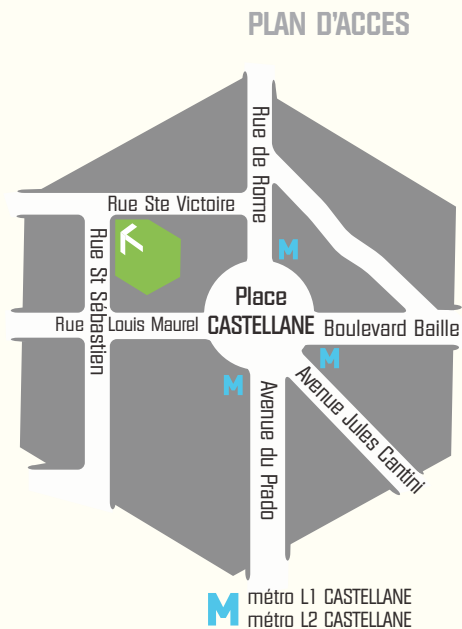
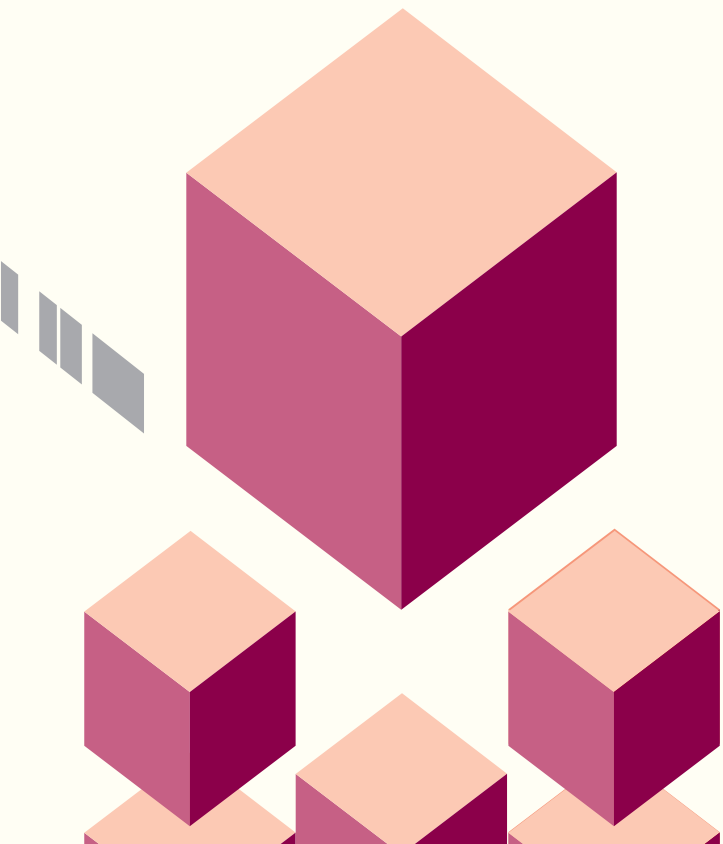


## DÉBOUCHÉS PROFESSIONNELS :

### Des opportunités de fonctions possibles :

Second de rayon, animateur des ventes, télévendeur, chargé de l'administration commerciale, responsable de clientèle, chef de caisse...

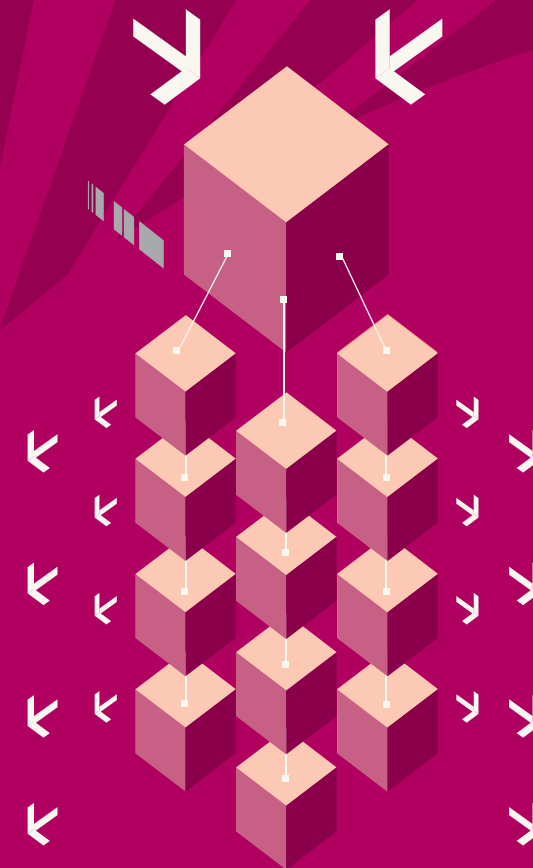
Dans des secteurs variés : Grande distribution, distribution spécialisée (magasin de sport, bricolage, ...), réseau de franchise  
A terme : responsable d'une unité commerciale.



1 rue saint Sébastien  
13006 Marseille  
Métro Castellane  
Tél. : 04.91.14.26.80  
Fax : 04.91.14.26.81  
E-mail : [gep@ccimp.com](mailto:gep@ccimp.com)  
Site : [www.groupe-ecolepratique.com](http://www.groupe-ecolepratique.com)

## POSTBAC

Document non contractuel



# BTS

## MANAGEMENT DES UNITÉS COMMERCIALES

En contrat de professionnalisation



### OBJECTIFS :

Collaborer au management, à la gestion et au développement d'une entité commerciale

#### Conditions d'admission:

- Bac
- Anglais obligatoire.
- Etudiant
- Avoir moins de 26 ans

#### Modalités de recrutement :

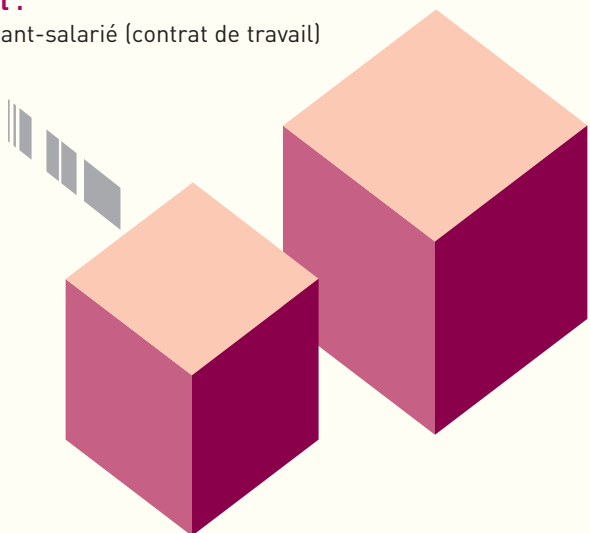
Dossier + entretien.

#### Admission définitive :

avoir un contrat de professionnalisation sur 2 ans.

#### Statut :

Etudiant-salarié (contrat de travail)



### LES MODULES CLEFS DU PROGRAMME :

#### Formation générale :

- Français
- Anglais
- Droit
- Economie Générale
- Economie et Organisation de l'Entreprise



#### Techniques spécifiques :

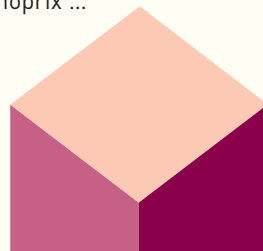
- Management et gestion des unités commerciales
- Gestion de la relation commerciale
- Développement de l'unité commerciale
- Informatique commerciale - Communication

### LES PLUS :

- Formation gratuite et rémunérée
- Une expérience en entreprise concrète et professionnelle
- Un encadrement pédagogique personnalisé
- Une régularité dans l'excellence de nos résultats
- Un enseignement de qualité dispensé par des formateurs qualifiés
- Une qualification professionnelle reconnue
- Même diplôme qu'en cycle à temps plein

#### Partenariat avec les enseignes de la grande distribution :

Auchan - Carrefour - Casino - Castorama - Decathlon - Leroy Merlin - Monoprix ...



### UNE FORMATION EN 2 ANS

#### Cursus :

La préparation du B.T.S. en Contrat de Professionalisation alterne, 2 jours en centre de formation, 3 jours en entreprise.

Le salarié en contrat de professionnalisation est lié à l'entreprise par un contrat de travail de type particulier. A ce titre, il est rémunéré selon l'âge et l'année de formation, entre 65 % et 80 % du SMIC, (100 % du SMIC à partir de 26 ans).

Il bénéficie de la même couverture sociale que les salariés de l'entreprise (y compris pendant le temps passé à l'école) et il a les mêmes droits aux congés payés (5 semaines).

#### Validations des études :

Brevet de Technicien Supérieur Management des Unités Commerciales.

