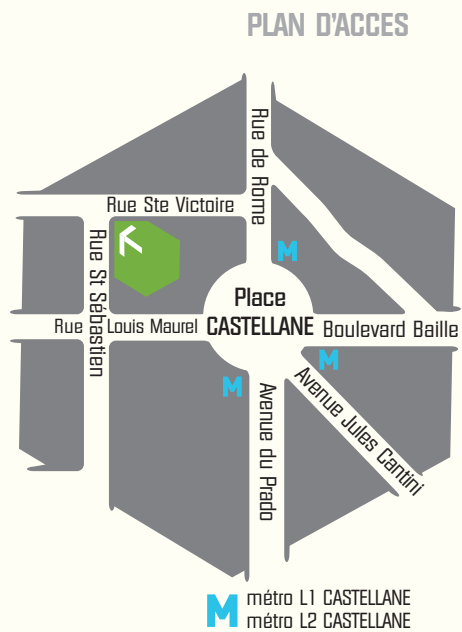


## DÉBOUCHÉS PROFESSIONNELS :

### Des opportunités de fonctions possibles :

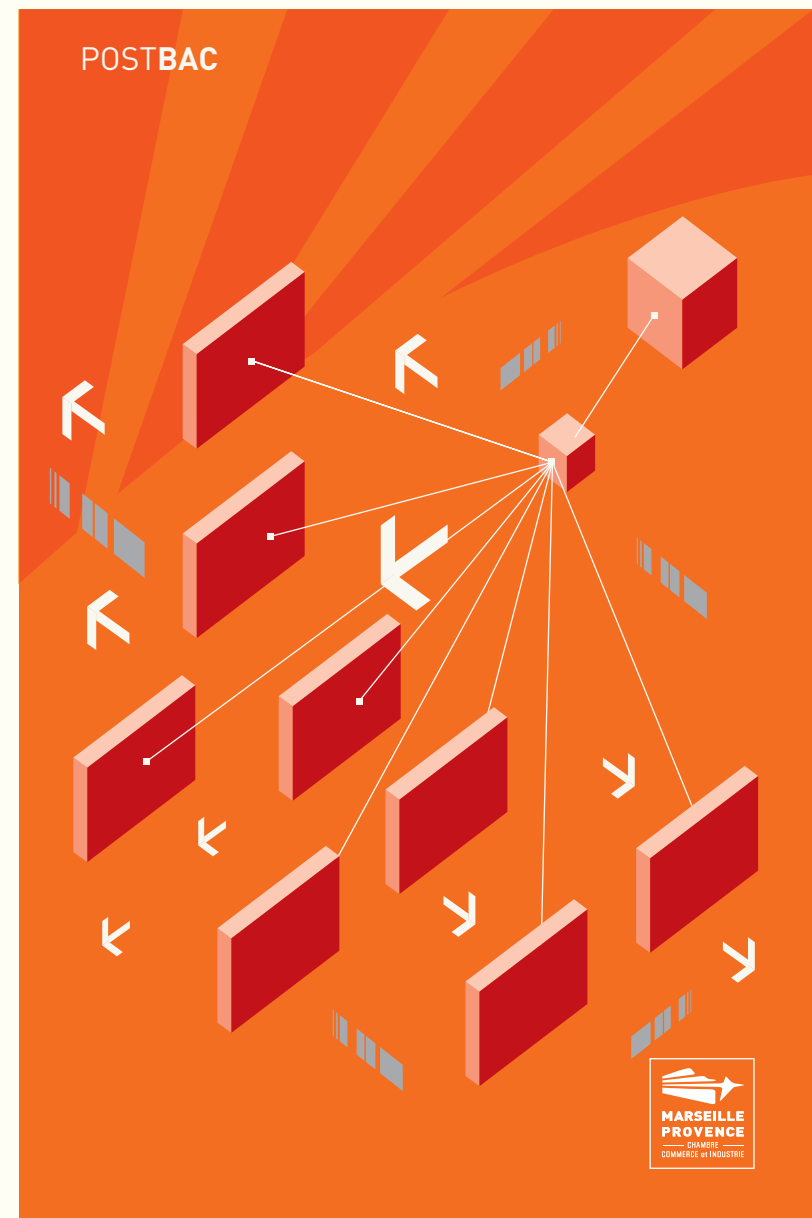
- Collaborateur polyvalent de dirigeant, adjoint au responsable administratif et commercial.
- Dans des PME/PMI de tous les secteurs de l'activité économique.



1 rue saint Sébastien  
13006 Marseille  
Métro Castellane  
Tél. : 04.91.14.26.80  
Fax : 04.91.14.26.81  
E-mail : [gep@ccimp.com](mailto:gep@ccimp.com)  
Site : [www.groupe-ecolepratique.com](http://www.groupe-ecolepratique.com)

POSTBAC

Document non contractuel



# BTS

## ASSISTANT DE GESTION PME-PMI

En apprentissage

### OBJECTIF :

Collaborer à la gestion commerciale, administrative et comptable d'une PME/PMI.

### Conditions d'admission / profil :

- BAC
- avoir moins de 26 ans
- anglais obligatoire
- Sélection : dossier + entretien

### Admission définitive :

avoir un contrat d'apprentissage.

### Statut :

L'apprenti est lié à l'entreprise par un contrat de travail (CDD de 24 mois). A ce titre, il est rémunéré selon l'âge et l'année de formation entre 41 % et 61 % du SMIC, il bénéficie de la même couverture sociale que les salariés de l'entreprise (y compris pendant le temps passé à l'école) et il a les mêmes droits aux congés payés (5 semaines par an).

### LES PLUS :

- Formation gratuite et rémunérée
- Excellence de nos résultats (cf. document joint)
- Une équipe de formateurs ayant une connaissance opérationnelle de l'activité de l'entreprise.
- Expérience en entreprise facilitant l'employabilité des étudiants

### PROGRAMME :

#### Formation Générale

- Français
- Anglais
- Droit
- Economie Générale
- Economie d'entreprise

#### Techniques Spécifiques

- Méthodes d'administration et de gestion des PME-PMI
- Information, Communication
- Organisation administrative
- Organisation comptable
- Etudes et administration commerciales
- Applications bureautiques et informatiques

### TRAVAUX DE SYNTHÈSE ET ACTIONS PROFESSIONNELLES

Une formation en 2 ans alternant une semaine sur deux, enseignement sur site et pratique en entreprise (Rentrée en septembre)

### Validation des études :

Brevet de Technicien Supérieur Assistant de gestion PME-PMI.

### Poursuite des études possibles\* :

(\*sous réserve de sélection)

#### Au sein du Groupe Ecole Pratique

- Formations consulaires en un an :
  - Métiers de l'Immobilier
  - Transport International
  - Institut Supérieur Méditerranéen d'Attaché Touristique
- Séminaire de préparation au concours d'admission parallèle des Ecoles Supérieures de Commerce
- Filières universitaires tertiaires